

Dilleniaceae

1. Características



Porte: árboles, arbustos o lianas leñosas.



Hojas: alternas, raro opuestas, sin estípulas, simples, enteras o dentadas, raro pinnatifidas o trilobadas.



Flores: solitarias o en cimas, o racimos; perfectas, raro imperfectas; blancas o amarillas; hipóginas.



Perianto: cáliz, 3-20 sépalos imbricados, persistentes; corola, 2-5 pétalos, libres.



Estambres: 5-15 insertos sobre un disco nectarífero.



Gineceo: súpero, carpelos, 1-20 libres, o parcialmente soldados, plurilocular, óvulos, 1-∞, varios estilos.



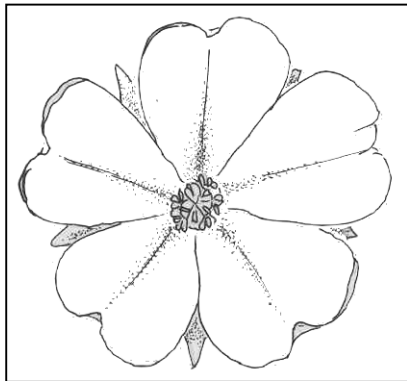
Fruto: cápsula dehiscente, baya o polifolículo.



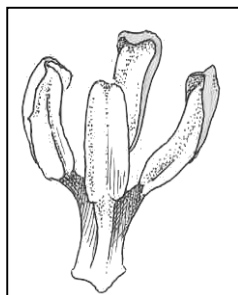
Semilla: arilo convoluto o laciniado, embrión pequeño, abundante endosperma.

Hibbertia cuneiformes

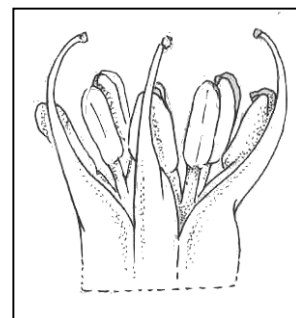
Flor perfecta



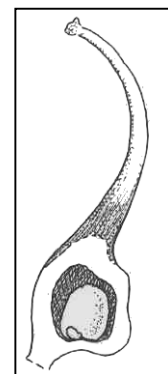
Detalle de los estambres



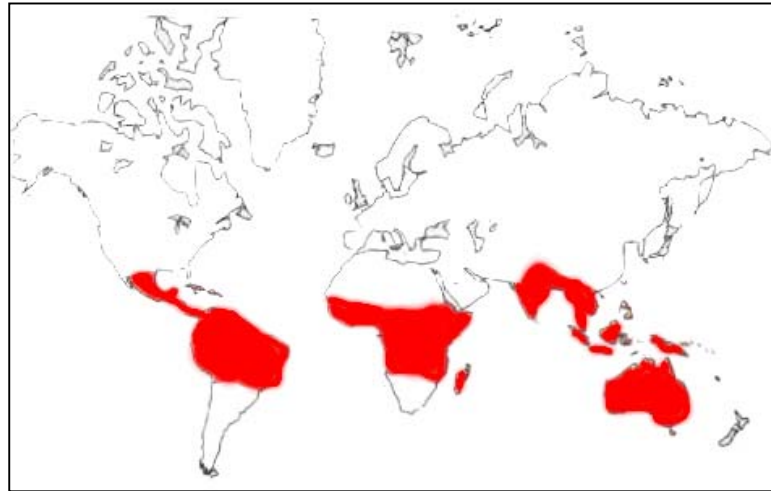
Corte longitudinal del androceo y del gineceo



Corte longitudinal del gineceo



2. Distribución y Hábitat: distribuidas en trópicos y ambientes subtropicales, especialmente Australia.



3. Especies de la Familia Dilleniaceae: presenta 12 géneros con 300 especies (Mabberley, 1993). En Argentina vive una especie nativa de Misiones, *Tetracera oblongata* DC. (Zuloaga y Morrone, 1999).

Especies nativas	Especies exóticas	Nombre vulgar
<i>Tetracera oblongata</i>	<i>Dillenia indica</i> (Fig. 1)	hondapara
	<i>Hibbertia cuneiformis</i>	

4. Importancia: *Dillenia indica* L. (hondapara): es nativa de la India y Malasia, introducida y cultivada en las zonas tropicales de América como árbol ornamental y de sombra, raras veces como frutal. Debido a que el fruto presenta un sabor agrio, se lo consume, en general en jaleas y bebidas (Hoyos, 1994).

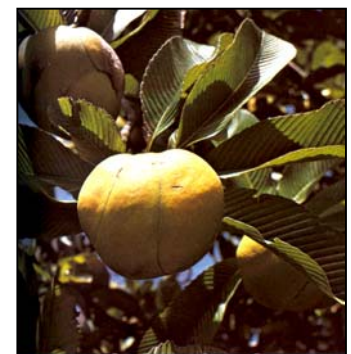
Fig. 1: *Dillenia indica*



a. Porte



b. Flor



c. Fruto

(Figuras extraídas de Hoyos, 1994)