

Hydnoraceae

1. Características



Porte: plantas totalmente parásitas que se alimentan de las raíces de su planta huésped, con tallos subterráneos rastreros y gruesos.



Hojas: ausentes.



Flores: perfectas, grandes, solitarias, nacidas de los tallos.



Perianto: sépalos 3-5 soldados en la base y abiertos en valvas en la parte superior; pétalos ausentes.



Estambres: las anteras unidas formando una masa anular en el tubo de cáliz.

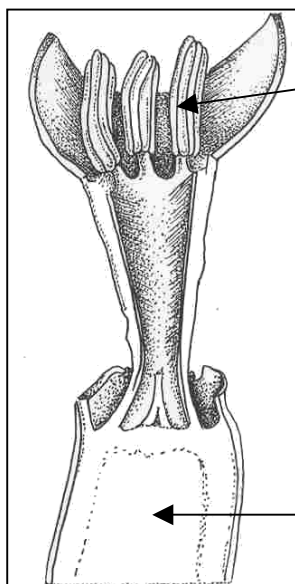


Fruto: baya grande, carnosa de paredes gruesas.



Semillas: muchas y diminutas, con abundante endosperma.

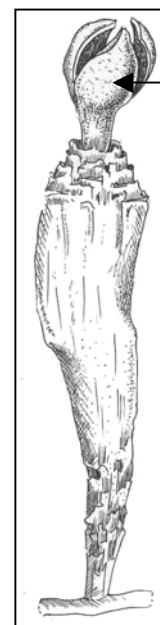
Prosopanche americana



Anteras

Ovario ínfero

Detalle del gineceo y androceo



Tépalos

Tubo perigonal

2. Biología floral: la polinización se realiza mediante coleópteros que acuden atraídos por el olor a carroña que despiden estas flores (Heywood, 1985). Las semillas de *Prosopanche* son propagadas por roedores campestres, ya que exhalan perfume a ananás al principio de su maduración y a banana al final (Cocucci, 1965).

3. Distribución y Hábitat: tropicales, nativas de sur de Africa (*Hydnora*) y de América del sur (*Prosopanche*), donde se hallan distribuidas (Heywood, 1985).



4. Especies de la Familia Hydnoraceae: presenta 2 géneros con 17 especies. En la Argentina viven 2 especies pertenecientes al género *Prosopanche* (Zuloaga y Morrone, 1999). *P. americana* parasita principalmente los algarrobos (*Prosopis*) del centro y oeste del país.

Especies nativas	Nombre vulgar	Especies exóticas
<i>Prosopanche americana</i>	guaycurú, flor de tierra, huachar	<i>Hydnora esculenta</i>
<i>Prosopanche bonacinae</i>	papa del monte, huachera	<i>Hydnora johannis</i>

5. Importancia: no se conocen usos de gran escala; en la Argentina los rizomas de *Prosopanche americana* Bary (flor de tierra) son empleados en medicina popular y junto a *P. bonacinae* Bary (papa del monte) proporcionan frutos comestibles consumidos por los indígenas (Boelcke, 1981).