

Dipsacaceae

1. Características



Porte: herbáceas o frutescentes.



Hojas: opuestas o verticiladas, sin estípulas, enteras o pinnatisectas.



Flores: flores entomófilas, blancas, amarillas, azules, rosadas o púrpuras con bracteadas herbáceas o espinosas, 4-5-meras, perfectas, generalmente zigomorfas, rodeadas por un cáliz; se disponen en inflorescencias con forma de capítulos globosos o elipsoides involucrados, largamente pedunculados, raro en verticilastros.



Perianto: cáliz de 5 sépalos, a veces por fusión 4, tubular o cupular, dentado o setáceo. Corola gamopétala, imbricada.



Androceo: con 4 estambres, a veces 2-3, fijos en la parte superior del tubo corolar, alternipétalos; anteras introrsas, de dehiscencia longitudinal.



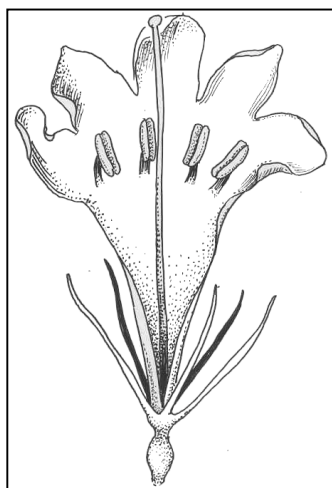
Gineceo: con ovario infero, 1-locular, con 1 óvulo solitario, péndulo anátropo; estilo filiforme con 1-2 estigmas apicales.



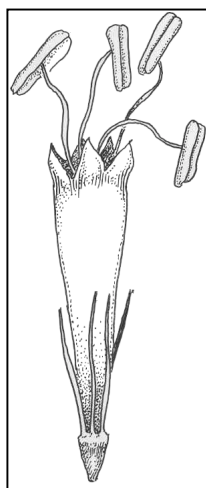
Frutos: indehiscente, aqueniforme, rodeado por el cáliz persistente y coronado o no por el cáliz.



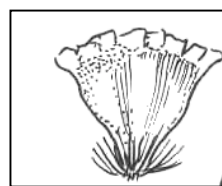
Semillas: con endosperma; embrión recto.



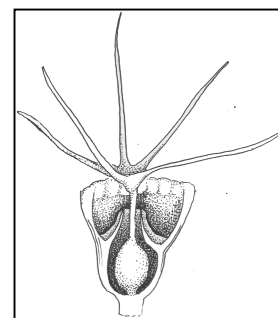
Corola desplegada de una flor longistila



Flor brevistila



Detalle del capítulo



Fruto maduro y corte transversal del capítulo

2. Biología floral: la dicogamia constituye un fenómeno frecuente (las flores suelen ser protandras) y la polinización generalmente entomógama (Izco, 1998).

3. **Distribución y hábitat:** los centros de dispersión de esta familia se encuentran en la región mediterránea y en el cercano Oriente, aunque se extiende hasta el norte de Europa, este asiático y África central y meridional (Heywood, 1985).



4. **Especies de la familia Dipsacaceae:** presenta 8 géneros con 250 especies (Mabberley, 1993). En Argentina viven 3 géneros y 4 especies introducidas o adventicias, familia sin representantes nativos para la Argentina (Zuloaga y Morrone, 1999).

Exóticas	Nombre vulgar
<i>Dipsacus fullonum</i>	carda silvestre
<i>Dipsacus sativus</i>	carda de cardar
<i>Dipsacus sylvestris</i> (Fig. 1)	
<i>Knautia arvensis</i>	
<i>Scabiosa atropurpurea</i>	flor de viuda

5. **Importancia:** *Dipsacus fullonum* L. planta cuyas inflorescencias compactas y armadas de rígidas brácteas interflorales se utilizó antaño para cardar la lana (Izco, 1998).

Fig. 1: *Dipsacus sylvestris*



a. Detalle de la inflorescencia

(Extraída de Judd *et al.*, 1999)