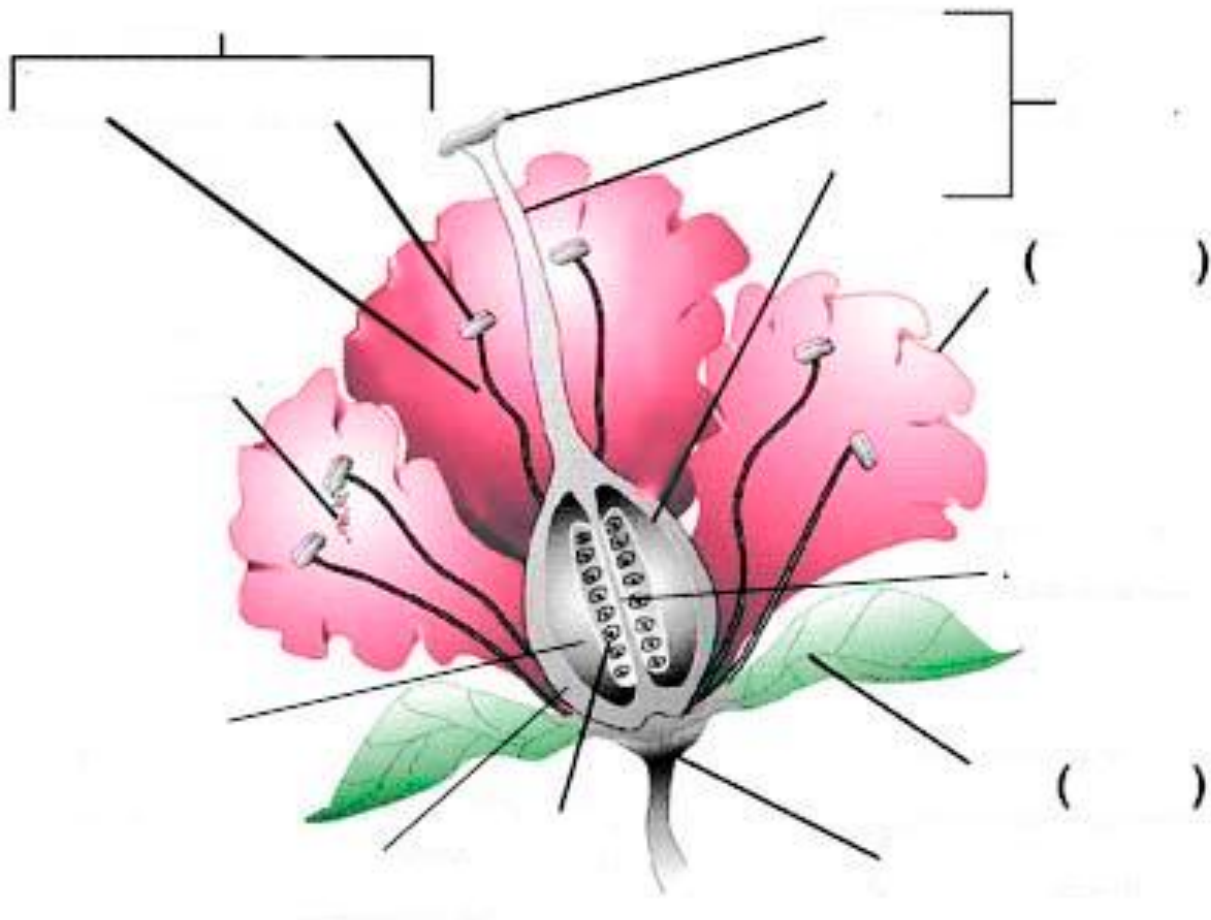


Aula Moodle de Morfología

1. FLOR

Nombre:

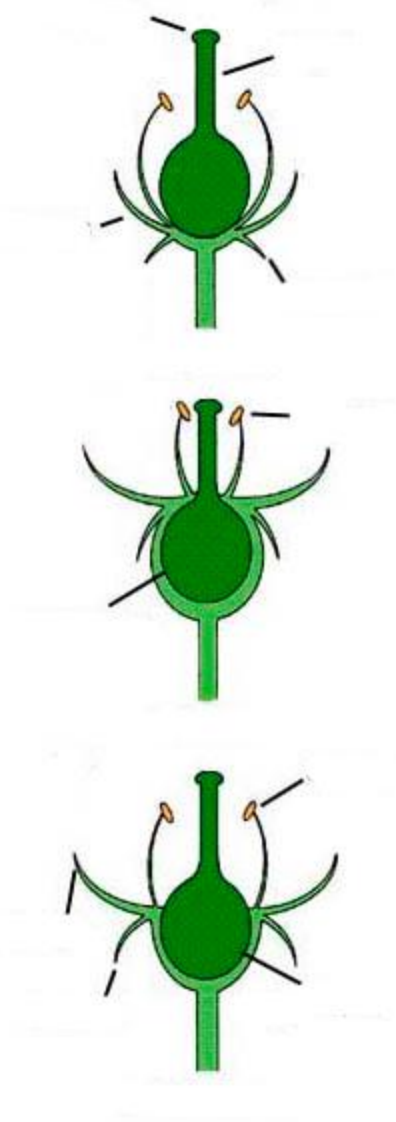
1. Recordando que una flor es un braquiblasto donde cada nudo posee antófilos. Podrías completar todas las referencias del gráfico siguiente?



2. En la flor del esquema anterior se puede distinguir el cáliz de la corola? Como se llama ese conjunto de piezas: **PERIANTO** o **PERIGONIO**?

Podrías explicar brevemente las diferencias entre estos términos??

3. Completá que tipo de flor y de ovario tienen estas tres flores:



4. Y para terminar... un desafío: Te propongo que imagines una flor y la dibujes, (y de paso ya te empezás a preparar para el examen final de la materia con tus propios dibujos).

Te doy las características de la flor imaginaria:

Es tetrámera, caliz dialisépalo, corola gamopétala, estambres exertos, libres, gineceo gamocarpelar. ovario súpero, uniovulado, 1 estilo largo y estigma bifido.

Ayuda: hacela en corte longitudinal como los dibujos anteriores