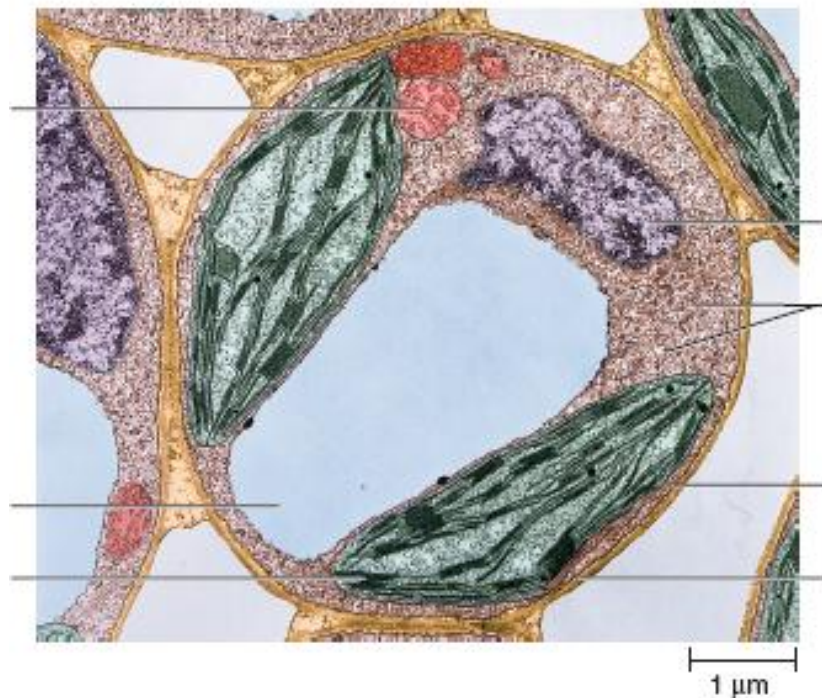


Aula Moodle de Morfología

2. CÉLULA

Nombre:

1. Esta foto es de microscopía electrónica de transmisión, y tiene varias organelas con todos los detalles de su subestructura; podrías completar las referencias?



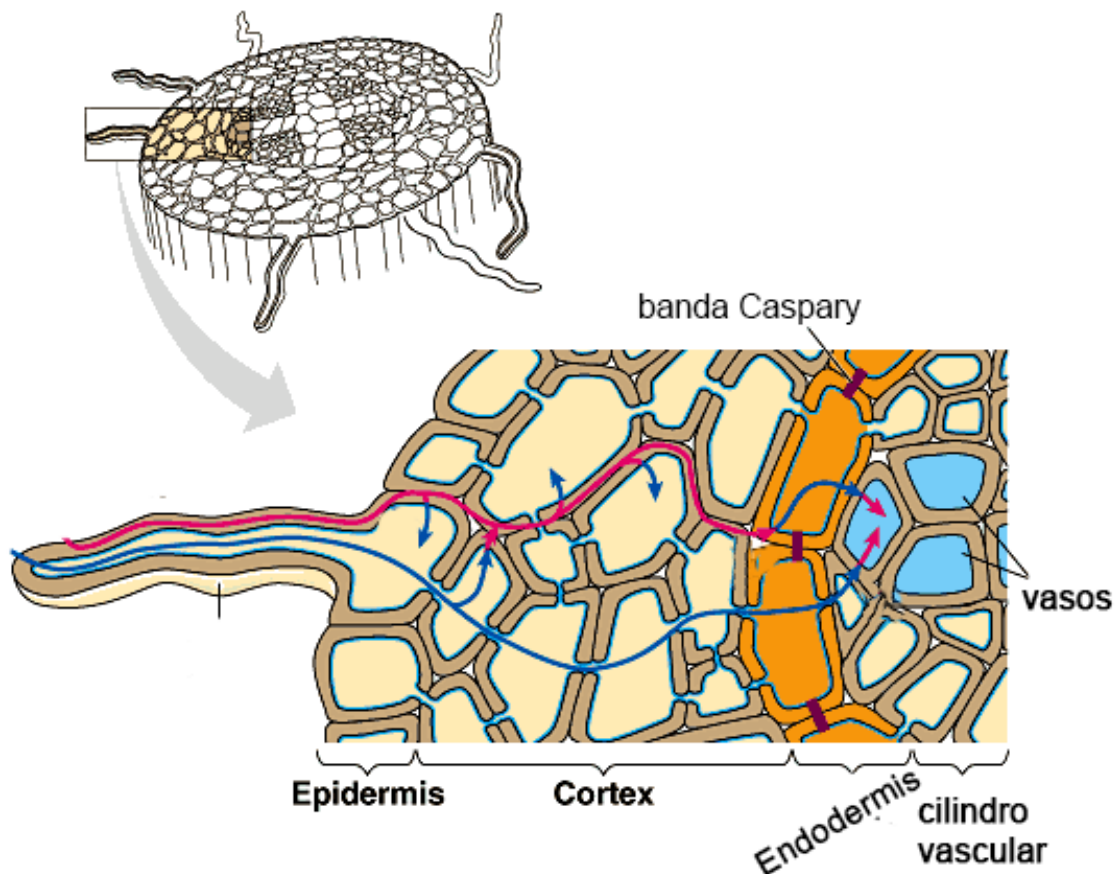
2. Siguiendo con la propuesta de confeccionar tus propios dibujos, te animás a transformar esta foto en un dibujo o esquema que pudieras repetir en la pizarra??

3. Tratemos de relacionar las definiciones con un proceso en las plantas:

Pensá en el agua que entra a la planta por los pelos que están en las raíces (pelos radicales) y que debe recorrer varias células hasta llegar a los vasos del xilema para así subir a la parte aérea de la planta. Ahora repasemos dos conceptos:

- ✚ **Apoplasto:** es el conjunto de paredes celulares y espacios intercelulares de un organismo
- ✚ **Simplasto:** conjunto de células vivas de las plantas atravesadas por plasmodesmos.

En el dibujo están señaladas con líneas de distinto color las dos rutas que el agua puede recorrer. Cuál es la ruta simplástica y cual la ruta por apoplasto?



Qué ventajas tendrá una ruta simplástica o apoplástica para la planta. Imaginate que con el agua entre una sustancia tóxica para la planta.....