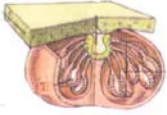


Dennstaedtiaceae

1. Características



Esporofito: plantas con rizomas largamente rastrero, cubierto de pelos. Hojas pinnadas.



Estructuras reproductivas: soros marginales o submarginales con indusio bilobulado, el lóbulo superior corresponde a un lóbulo marginal de la lámina foliar transformada.

Pteridium psittacinum

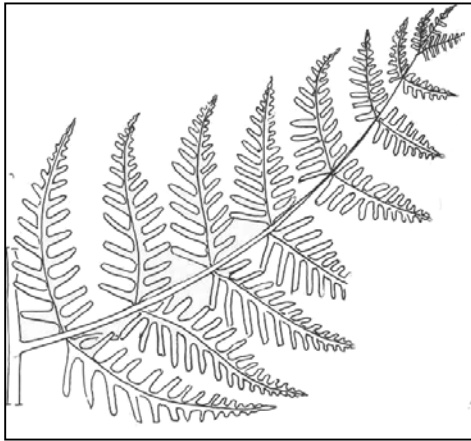
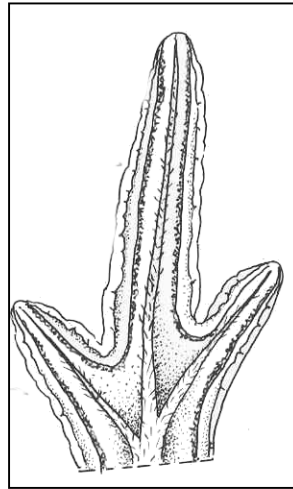
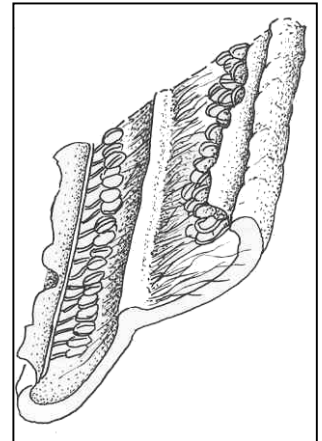


Lámina bipinnada

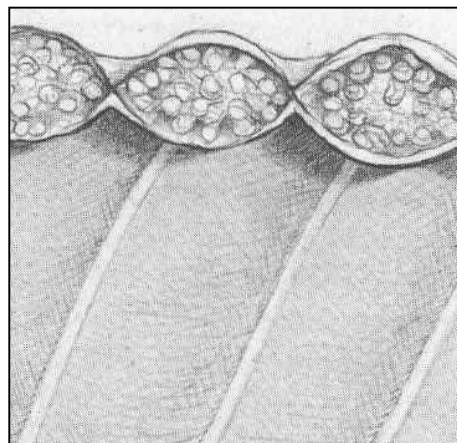


Pínula fértil



Corte transversal de una pínula fértil con esporangios y lóbulo superior del indusio

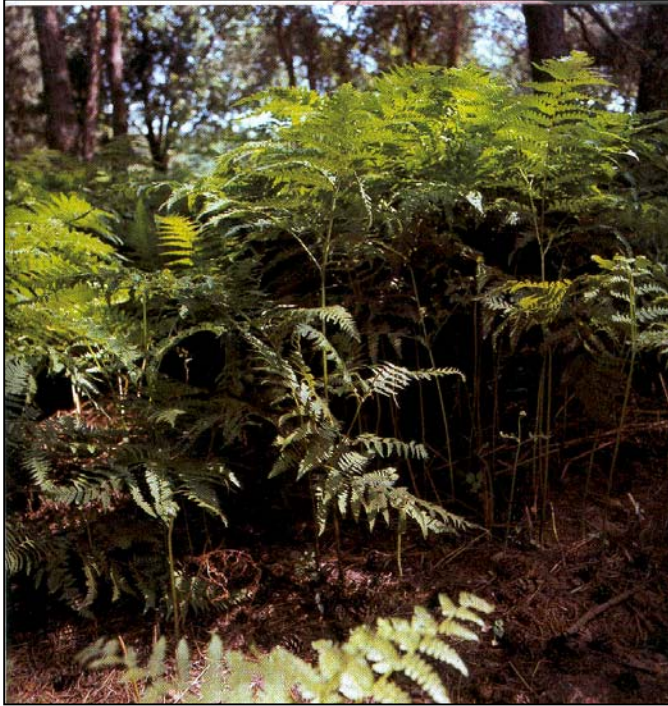
Detalle los soros marginales



(Extraídas de Tryon, 1982)

2. Distribución: en Argentina viven 6 géneros: *Dennstaedtia* Bernh (3 spp.); *Hypolepis* Bernh. (2 spp.); *Lindsaea* Dryand. ex Sm (2 spp.); *Microlepia* C. Presl. (1 sp.); *Pteridium* Gled. ex Scop. (1 sp); *Saccoloma* Kaulf. (1 sp.).

Pteridium sp.



a. Aspecto general



b. Detalle de las hojas jóvenes

c. Detalle de la pinnula con soros



(Figuras extraídas de Jahns, 1989)