

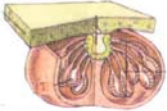
Parkeriaceae

Son los únicos helechos acuáticos isosporados.

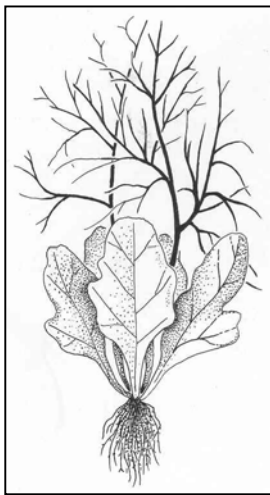
1. Características



Esporofito: planta anual, erguida o postrada, se propaga vegetativamente por yemas adventicias. Hojas dimórficas. Los trofófilos son más complejos que los esporófilos, tienen lámina trilobulada o pinnada y expandida, en su base se forman raíces adventicias a partir de los rastros foliares. Los esporófilos son más largos y divididos de 2-5 veces en segmentos acintados.



Estructuras reproductivas: esporangios subsésiles y dispuestos en 1 ó 2 filas paralelas al margen.

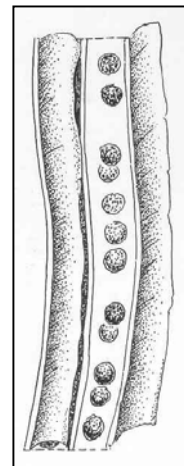


Porte con hojas dimórficas

Ceratopteris pteroides



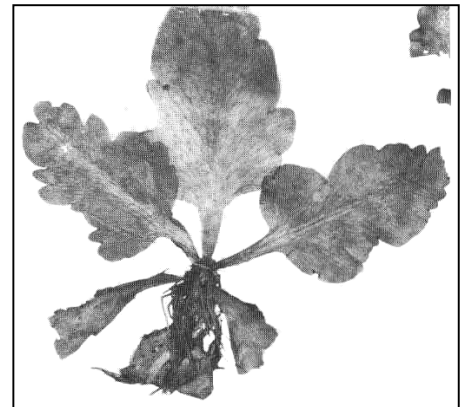
Hojas fértiles (esporófilos)



Porción foliar fértil



Aspecto general



Planta joven con una roseta de hojas estériles

(Figuras extraídas de Tryon, 1982)

2. Distribución: presenta un solo género *Ceratopteris* Brongn. de distribución mundial, en regiones tropicales y subtropicales. En Argentina habita *C. pteridoides* (Hook.) Hieron., en bañados de Corrientes, Misiones, Formosa, Chaco y Buenos Aires.