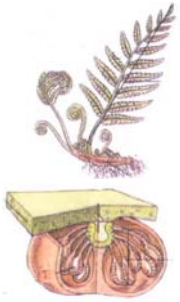


## Grammitidaceae

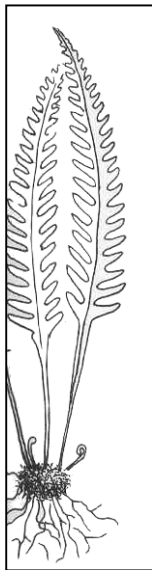
### 1. Características



**Esporofito:** plantas pequeñas epipétricas. Hojas de láminas enteras o varias veces pinnadas.

**Estructuras reproductivas:** esporangios con pedicelos uniseriados, en soros circulares, rara vez elípticos, superficiales sin indusio.

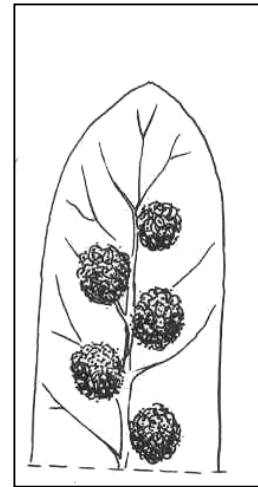
*Grammitis* sp.



Planta con hojas divididas



Planta con hojas enteras



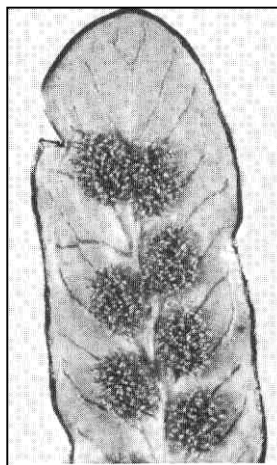
Detalle de una lámina fértil con soros circulares

*Grammitis moniliformis*



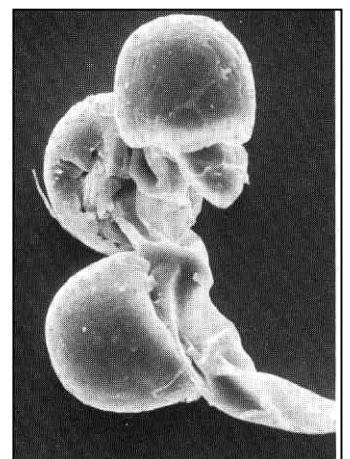
Aspecto general

*Grammitis leptopodon*



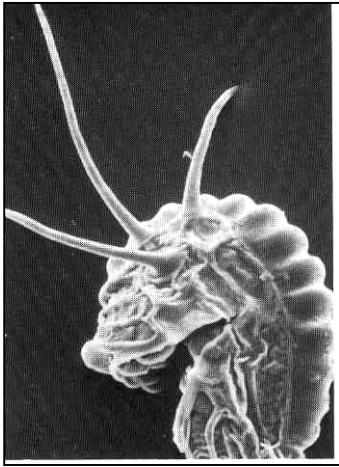
Ápice de la lámina fértil

*Grammitis jungermanniioides*

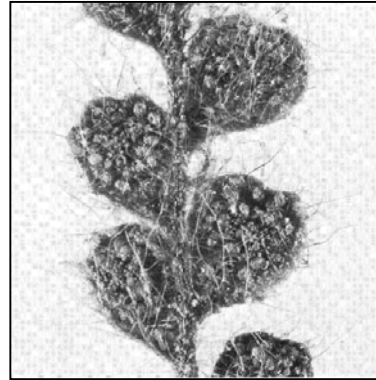


Paráfisis glandular

(Figuras extraídas de Tryon, 1982)

*Grammitis asplenifolia*

Esporangio con tricomas

*Grammitis variabilis*

Porción de pinna fértil

(Figuras extraídas de Tryon, 1982)

**2. Distribución:** comprende 4 géneros. En Argentina viven 2: *Ctenopteris* Blume ex Kunze (1 sp.) y *Grammitis* Sw. (3 spp.)