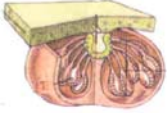


Lomariopsidaceae

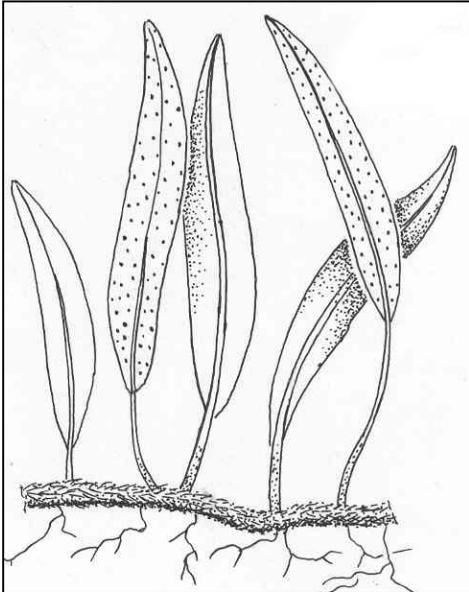
1. Características



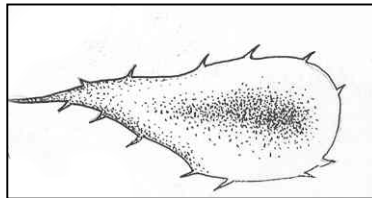
Esporofito: plantas epífitas o saxícolas, rara vez terrícolas con rizomas rastreros a veces trepadores. Hojas con láminas dimórficas, simples o pinnadas.



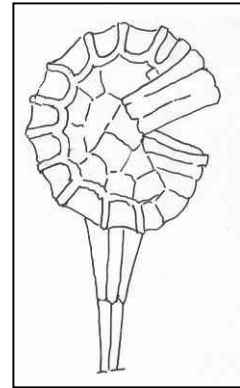
Estructuras reproductivas: esporangios cubren toda la superficie de la lámina o pinna fértil.



Planta con rizoma rastrero y hojas fértiles y estériles



Escama del rizoma



Esporangio no agrupado en soros



Elaphoglossum tectum

(Extraída de Tryon, 1982)

2. Distribución: Comprende 6 géneros, de los cuales 3 viven en Argentina: *Bolbitis* Schott., (1 sp.) *B. serratifolia* (Mert. ex Kaulf.) Schott, Chaco, Formosa, Misiones y NO; *Elaphoglossum* Schott (11 spp.) y *Lomagramma* J. Sm., (1 sp.) *L. guianensis* (Aubl.) Ching, Misiones.