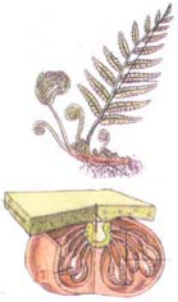


## Blechnaceae

### 1. Características

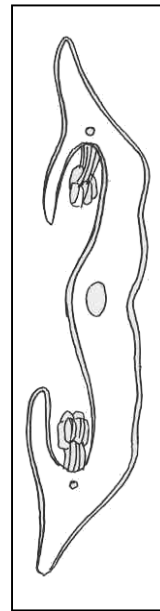


**Esporofito:** plantas terrestres, saxícolas, a veces palustres, escandentes a hemiepífitas. Rizomas rastreros o erectos. Hojas isomorfas o dimorfas, con láminas pinnatífidas o pinnadas, rara vez simples.

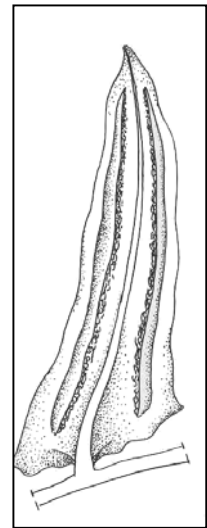
**Estructuras reproductivas:** esporangios agrupados en soros o cenosoros superficiales costales o submarginales, con indusio presente y abierto hacia el nervio medio de la lámina, segmento o pinna. Gametofito anchamente cordado.



Distintos portes con hojas dimórficas, donde las mayores son fértiles y las menores estériles



Cara abaxial de la pinna fértil



Corte transversal mostrando indusio protegiendo a los esporangios

**2. Distribución:** comprende 9 géneros, de los cuales *Blechnum* L. tiene el mayor número de representantes y es el único que habita en Argentina con 19 especies.



*Blechnum picant*

Aspecto general  
(Extraída de Jahns, 1989)