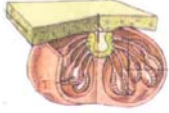


Davalliaceae

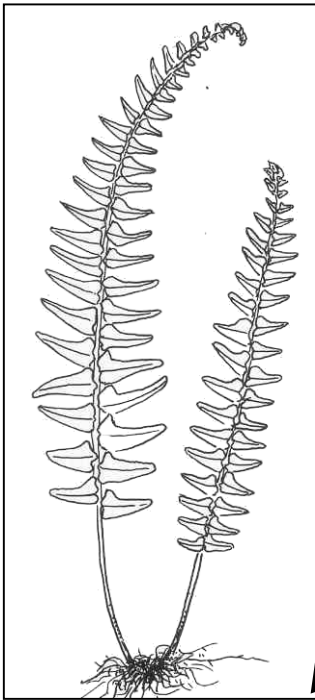
1. Características



Esporofito: plantas medianas, epífitas, rara vez terrestres. Rizomas rastreros con escamas peltadas, a veces estolonífera y con tubérculos caulinares. Hojas con láminas enteras o pinnadas.

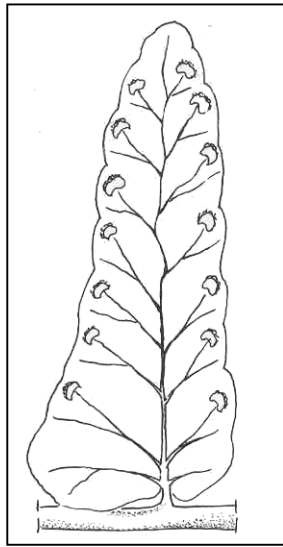


Estructuras reproductivas: estructuras fértiles: soros indusiados, circulares o alargados, terminales o dorsales sobre las venillas marginales o superficiales.

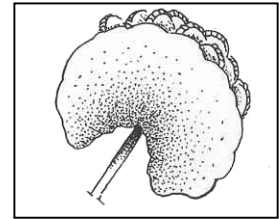


Aspecto general de la planta

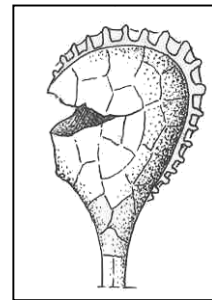
Nephrolepis cordifolia



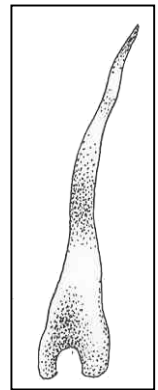
Pinna con soros con indusio



Soro con indusio

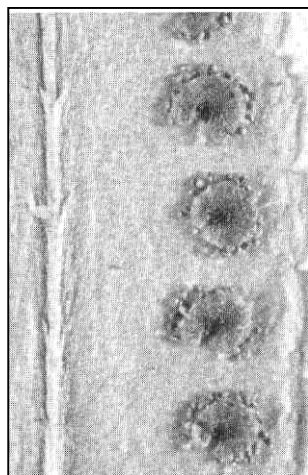


Esporangio



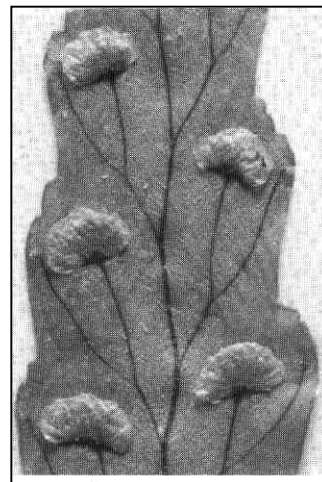
Escama

Nephrolepis exaltata



Indusio orbicular con seno delgado

Nephrolepis occidenatlis



Indusio lunar



En el tronco de una palmera

(Figuras extraídas de Tryon, 1982)

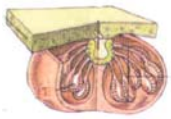
2. Distribución: comprende 5 géneros. En Argentina vive un solo taxón, *Nephrolepis* Schott, con una sola especie *N. cordifolia*.

Nephrolepis cordifolia (L.) C. Presl (helecho serrucho)

1. Características



Esporofito: planta perenne, terrestre o epífita. Rizoma largamente rastrero o erecto, con escamas peltadas, a veces estoloníferos y con tubérculos caulinare. Hojas con pecíolos articulados o no al rizoma. Lámina lineal-lanceolada, membranosa, segmentos subsésiles, levemente serrados, ápice obtuso y base biauriculada.



Estructuras reproductivas: soros localizados en una de las ramificaciones dicotómicas de los nervios, indusio membranáceo, reniforme, persistente, próximos al margen. Esporas bilaterales.

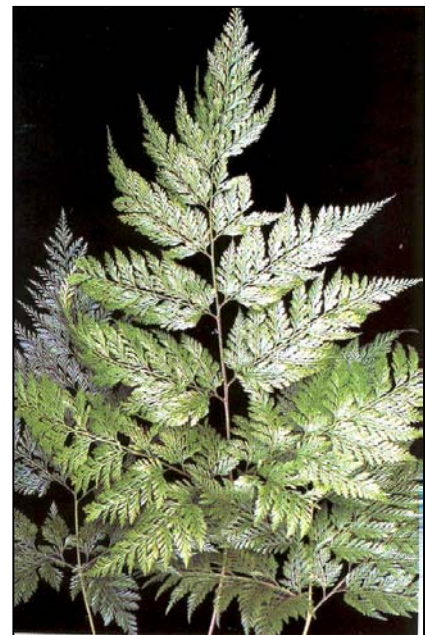
2. Distribución y hábitat: especie pantropical muy cultivada como plantas ornamentales, por su rusticidad y la belleza de sus frondes. En Corrientes a veces crece en forma subespontánea, sobre árboles de calles, parques y plazas.

3. Importancia: en medicina se usa la decocción de los rizomas para combatir los vermes (o parásitos intestinales) de los adultos (Matínez Crovetto, 1981)

Davallia fejeensis



a. Aspecto general



b. Detalle de una fronde



Nephrolepis exaltata

Aspecto general

(Figuras extraídas de Lorenzi, 2001)