

Clase Psilotatae

Comprende un orden y una familia: **Psilotaceae**

Clave para diferenciar los géneros de Psilotaceae

A. Escamas sin vascularización o con un nervio en el extremo basal. Sinangio constituido por tres esporangios, ubicado sobre la base de un esporofilo bífido.

1. *Psilotum* Sw.

A'. Hojas subsésiles angostamente ovadas a lanceoladas, obtusas o agudas, con frecuencia mucronadas. Sinangio constituido por dos esporangios fusionados en el extremo de una rama con dos hojas.

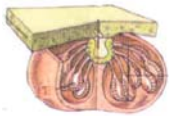
2. *Tmesipteris* Swartz

Psilotum Sw.

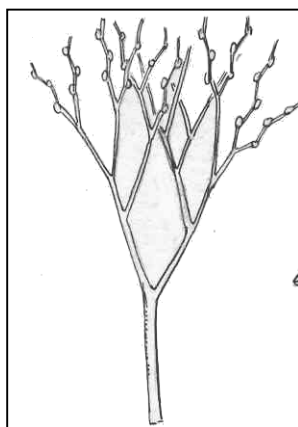
1. Características



Esporofitos: sin raíces, con rizomas dicotómicos y tallos epígeos, rígidos, erectos a péndulos, varias veces furcados, triangulares, protostélicos. Presenta enaciones o apéndices estériles escumiformes.

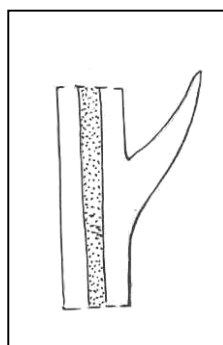


Estructuras fértiles: con dos pequeños apéndices laterales y tres esporangios reunidos en un sinangio globoso, de paredes gruesas, homospórico. Esporas con superficie finamente reticulado-punteada. Gametofito axial. Anterozoides multiflagelados.

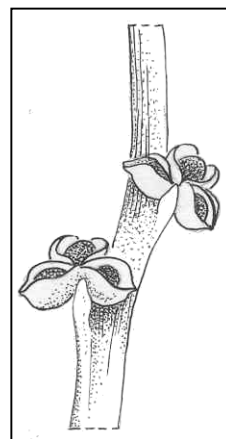


Aspecto de la planta

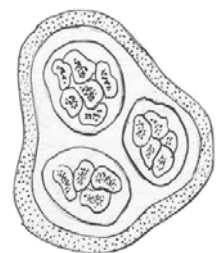
Psilotum nudum



Detalle de una enación



Detalle de una rama fértil con sinangios



Corte transversal de un sinangio

2. Distribución: Grupo muy pequeño y primitivo, superficialmente parecido a las más primitivas plantas terrestres como *Rhynia*. Género pantropical, se extiende desde Estados Unidos y México hasta Brasil, Paraguay y Argentina. *P. nudum* (L.) P. Beauv. crece en Argentina (Misiones, Corrientes y Salta).



Aspecto general de *Psilotum nudum*

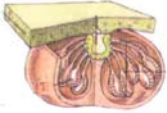
(Extraído de Judd *et al.*, 1999)

Tmesipteris Swartz

1. Características



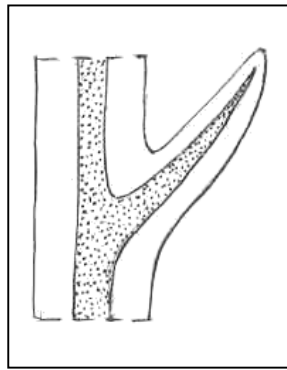
Esporofito: Hierbas terrestres o con frecuencia epífitas, tallo simple o con una única dicotomía, erecto o péndulo. Hojas subsésiles, angostamente ovadas o lanceoladas, ápice agudo u obtuso con frecuencia mucronadas.



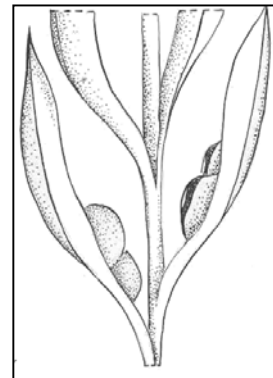
Estructuras fértiles: esporofilo bífido portador de un sinangio con dos esporangios fusionados.



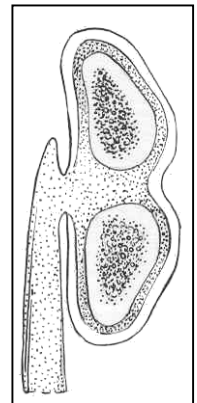
Detalle de una hoja



Detalle de la traza vascular



Rama fértil con sinangios



Corte longitudinal de un sinangio

2. Distribución: en este género se reconocen cerca de 10 especies, distribuidas en el sureste de Asia-Australia, concentradas en Australia y Nueva Zelanda, extendida a Nueva Caledonia, Nueva Guinea, Filipinas, este de Marquesas y Tahití.



Aspecto general de *Tmesipteris* sp.

(Extraído de Kubitzki, 1990)